

# ekopap s.r.o.

## FEFCO katalóg

Európska federácia výrobcov vlnitej lepenky vypracovala všeobecnú klasifikáciu druhov vlnitej lepenky, na základe ktorej delíme vlnitú lepenku na dvoj-, troj-, päť- a sedemvrstvovú. FEFCO zaviedla identifikačné kódy, ktoré urýchľujú medzinárodnú komunikáciu i samotný proces kartonážnej výroby.

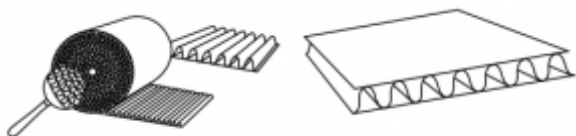
Kartónové obaly rozdeľuje do 8 konštrukčných skupín označených štvormiestnym číselným kódom (napr. 0201) a vždy začínajú nulou. Prvé dvojčíslo kódu: názov skupiny konštrukcie (napr. klopová krabica, krabica s vekom, vnútorné obalové prvky a pod.) a druhé dvojčíslo bližšie označuje konštrukcie (napr. klopová krabica s priliehajúcimi vonkajšími klopami, krabica s vekom bez spojovacích záložiek atď.).

## ROZMERY OBALOV

Rozmery obalov myslíme vnútorne rozmery udávané v milimetroch, nasledovne:  $D \times \check{S} \times V$  (dĺžka x šírka x výška), s dodatočným označením - /v - presah odnímateľného veka alebo dna - /o - presah klop cez seba.

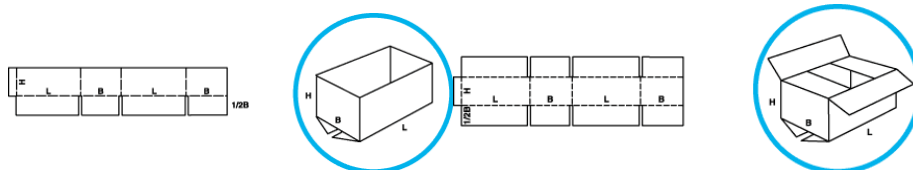
## Jednotlivé typy krabíc podľa FEFCO

**01xx Rolky a hárky** pozostávajú z jedného kusa vlnitej lepenky bez spojov a zlepení. Používajú sa ako ochranná výstuž alebo výstelka. Rolky a hárky plnia okrem ochranej funkcie produktov taktiež oddeľovaciu funkciu.



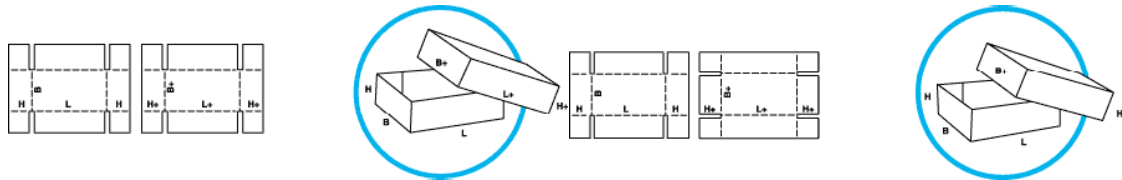
**02xx Klopové krabice** väčšinou pozostávajú z jedného, niekedy z dvoch kusov vlnitej lepenky, ktoré sú na jednej strane lepené alebo šité a klopov na spodnej aj hornej strane. Dodávané vždy rozložené.

Napr.:



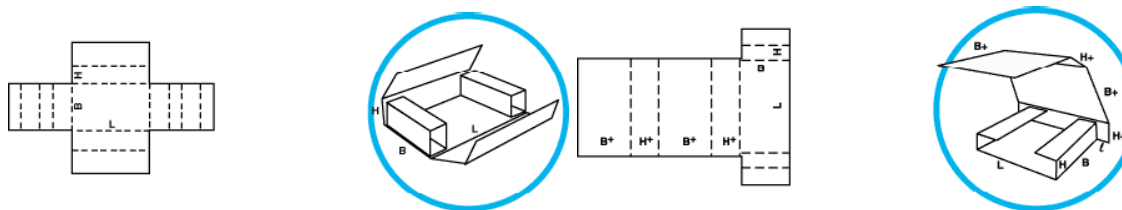
**03xx Krabice s dnom a vekom** sú dvojdielne (spodok, veko) a viacdielne (spodok, plášť, veko) krabice. Konštrukčne pracujeme s modelmi, pri ktorých sa vrchný diel zasúva na spodný, alebo sa oba diely nasúvajú na telo.

Napr.:



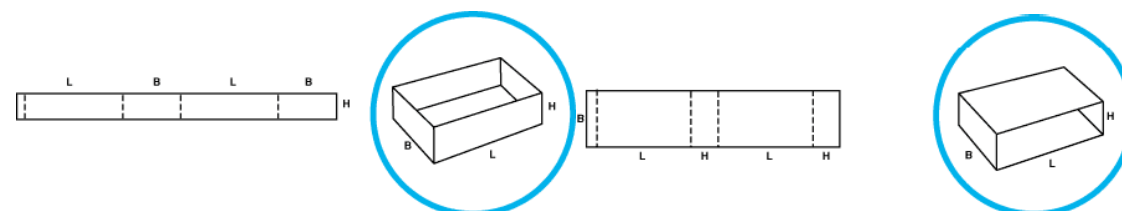
**04xx Tvarové výseky a skladacie obaly** sú zväčša nelepené, nezošivané obaly (tvarové výseky), ktoré sú tvorené jedným prírezom a uzatvárajú sa najmä pomocou rôznych konštrukčných riešení zámkov. Súčasťou konštrukcie krabice môžu byť aj otvory na uchopenie či trhacie okienka a atď.

Napr.:



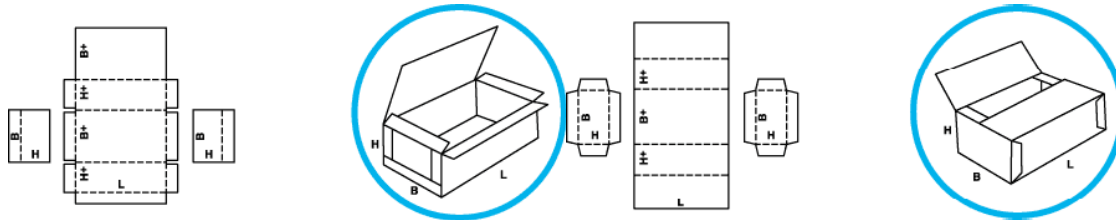
**05xx Zasúvacie obaly** sa skladajú z viacerých do seba sa zasúvacích krúžkov, manžiet a dutiniek. Tieto obaly mnohokrát bývajú súčasťou iných typov konštrukcií (napríklad klopových krabíc) a majú reklamnú a estetickú funkciu.

Napr.:



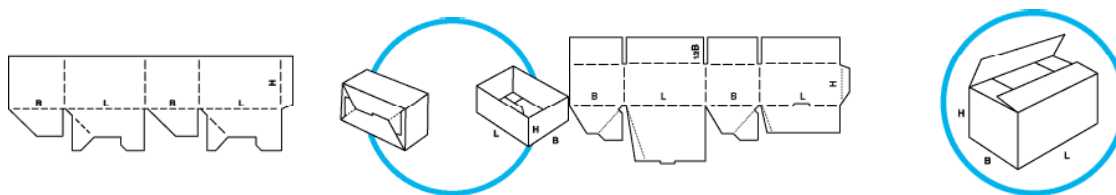
**06xx Pevné obaly** pozostávajú z dvoch bočných strán a stredového dielu, ktorý zároveň tvorí dno a veko krabice. Jednotlivé diely sa potom zošijú, vďaka čomu sú veľmi pevné a odolné. Vďaka týmto vlastnostiam sa využívajú ako ochranný alebo prepravný obal ťažších predmetov.

Napr.:



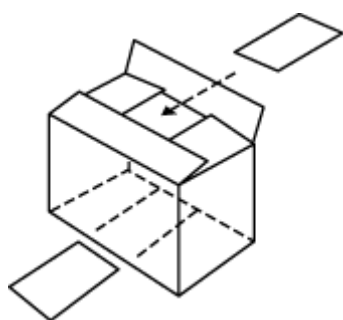
**07xx Skladané, lepené obaly** sú zvyčajne tvorené jedným prírezom dodávaným v plochom stave, ktorý je možné ľahko a rýchlo zložiť. Viacbodovo lepené kartóny je možné skladať ručne, ale aj strojovo. Po zložení sa obal uzavrie pomocou klopou alebo zásuvnej lamely. Viacbodovo lepené obaly je možné podľa potreby upraviť.

Napr.:



**09xx Vnútorne prvky obalov** sú najmä doplnky obalov, ako sú napr.: vložky, mriežky, separačné priehradky, fixácie a atď.. Vnútorne vybavenie nielen oddeľuje výrobky v rámci krabice, ale ich aj chrániť pred poškodením.

Napr.:



Trh a vývoj kartónových obalov stále napreduje, v katalógu práve z tohto dôvodu nenájdete všetky možnosti konštrukcií obalov z vlnitej lepenky. Na základe špecifických požiadaviek našich zákazníkov vieme dodať aj neštandardné konštrukcie obalov a ich prvkov.